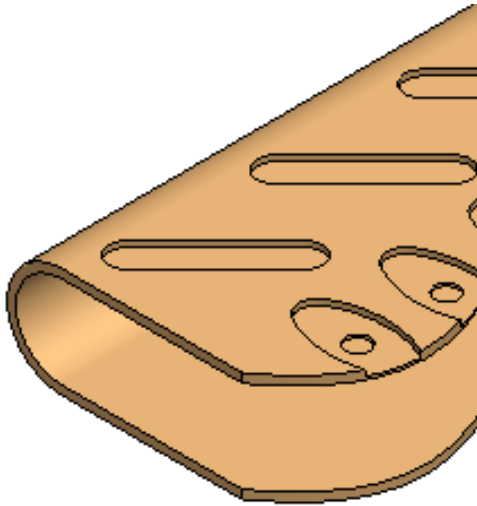
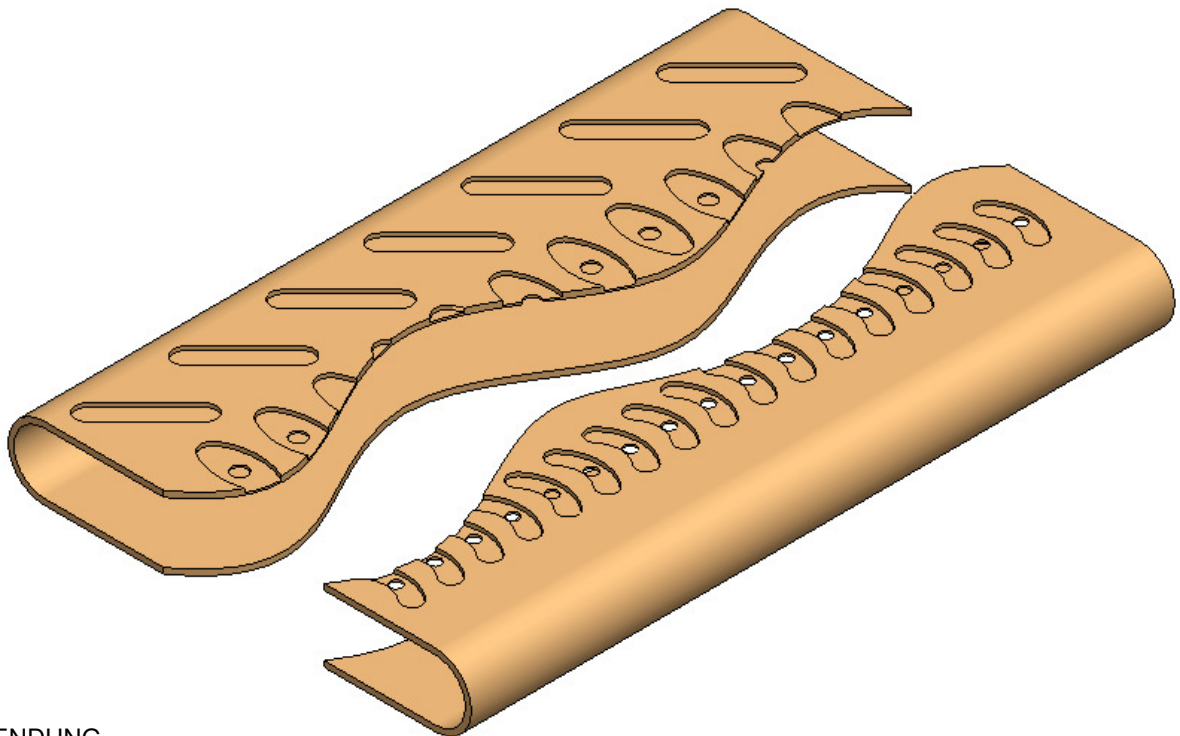


## FRÄSBEARBEITUNG VON BÄNDERN UND ZAHNRIEMEN



### EIGENSCHAFTEN

- FRÄSEN UND SCHLEIFEN VON KONTUREN
- SPEZIELLE KONTUREN FRÄSEN
- MAX. BREITE: 1.000MM
- MAX. LÄNGE: CA. 20.000MM



### ANWENDUNG

- VAKUUMTASCHEN
- EINLEGETASCHEN